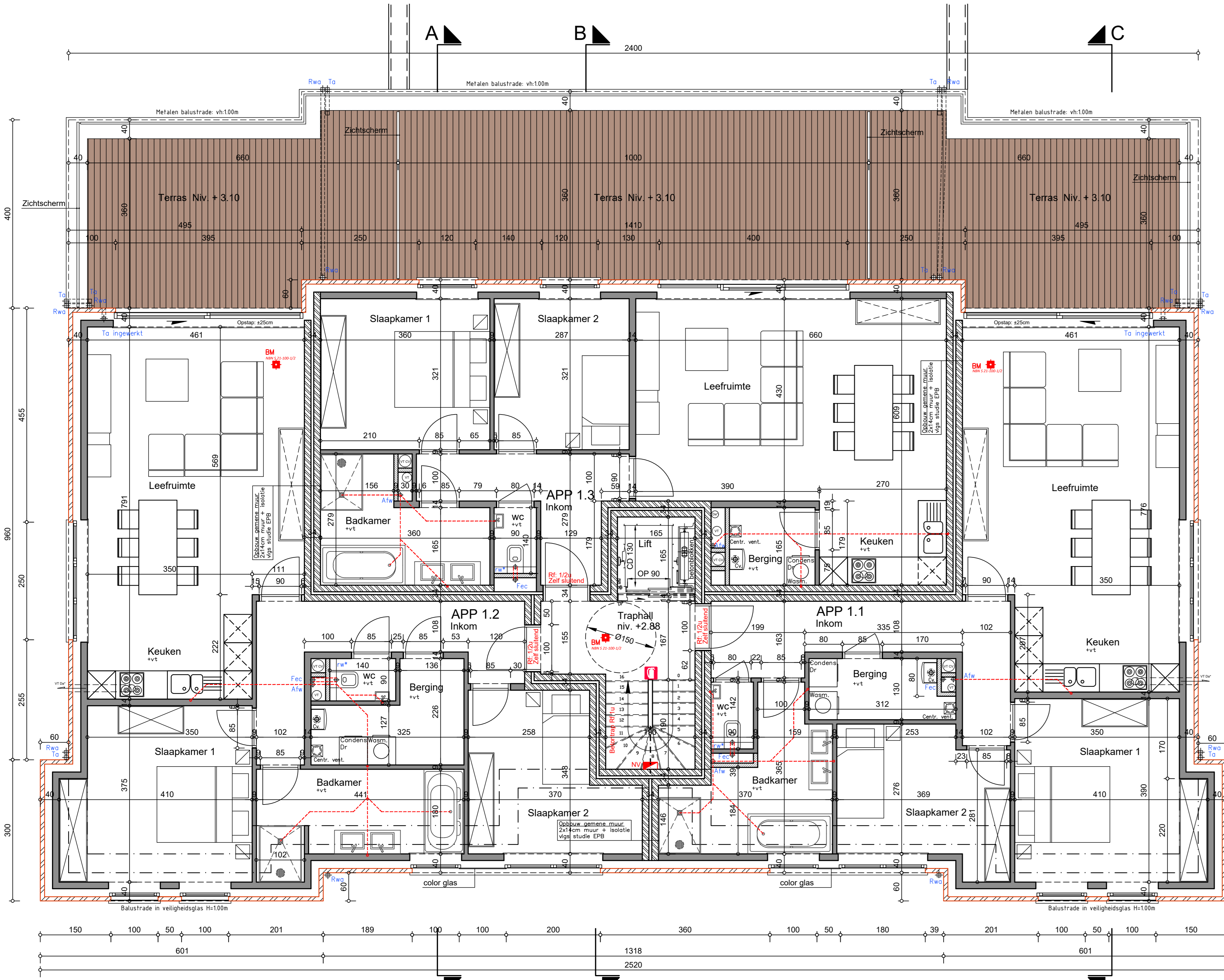
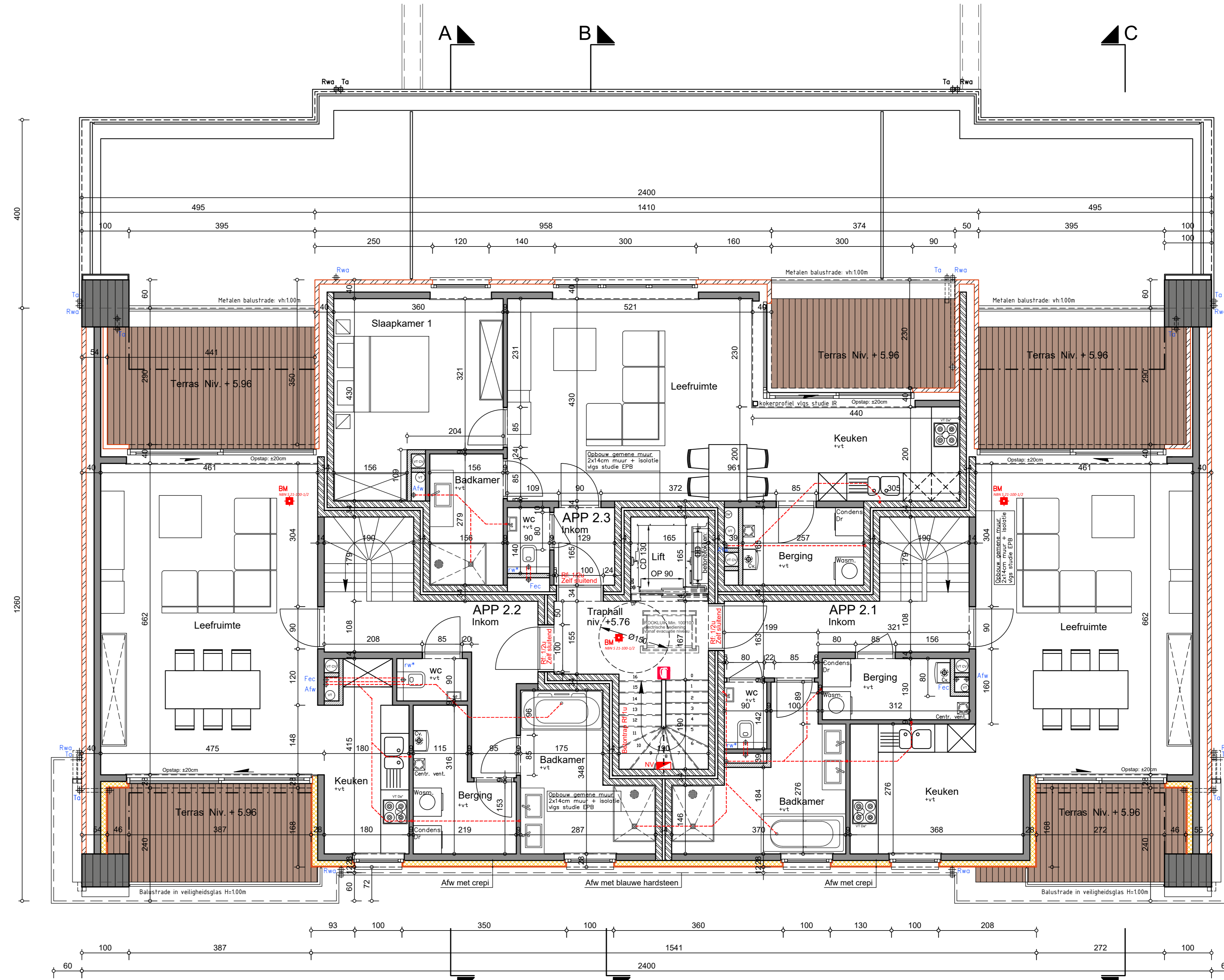


PLAN 3de VERDIEPING



PLAN 1ste VERDIEPING



PLAN 2de VERDIEPING

- GEVELMATERIALEN**
- ① Gevels in gevelsteen, kleur "Licht grijs"
  - ② Gevels in crepi, kleur "Wit"
  - ③ Dorpels & dakranden in blauwe hardsteen
  - ④ Dorpels & dakranden in aluminium, kleur "Donker grijs"
  - ⑤ Hellend dak: Zwarte platte pan
  - ⑥ Afvoerpijpen in zink
  - ⑦ Buitenschrijnwerken: Aluminium, kleur "Donker grijs"
  - ⑧ Poorten: Metaal, kleur "Licht grijs"
  - ⑨ Balustraden: Aluminium; kleur "Donker grijs" H=1.00m
  - ⑩ Balustraden: Veiligheidsglas H=1.00m
- LEGENDE:**
- BESTAANDE WONING: TE SLOPEN
- GEVELSTEEN:
- VOLLE BETONBLOK
- DRAAGMUREN IN GEBAKKEN AARDEBLOKKEN 14cm
- THERMISCHE ONDERBREKING MET LAMBDALOC of YTONG
- FUNDERINGSBETON 250kg/m3 of volgens studie IR
- GEWAPEND BETON VOOR BALKEN/KOLOMEN/LATEIEN
- RAMEN MET DOUBBEL GLAS Vlg studie EPB
- GEVELLEN + DRUKLAAG
- R.W. - WATER
- AFVAL WATER
- WC WATER
- THERMISCHE MUURISOLATIE, Type en Dikte vlg studie EPB
- DAKISOLATIE: Type en Dikte vlg studie EPB
- PLATTE DAKISOLATIE: Type en dikte vlg studie EPB
- VT DM = VERLUCHTING DAMPKAP
- BERGING HA = BERGING + HUISHOUDELIJK AFVAL

BRUTO VLOEROPPERVLAKTEN	
in bestaand met de oorspronkelijke muren en begrepen	
<b>GARAGEBOXEN</b>	
Garage 1	20,35m <sup>2</sup>
Garage 2	19,93m <sup>2</sup>
Garage 3	19,93m <sup>2</sup>
Garage 4	19,93m <sup>2</sup>
Garage 5	20,35m <sup>2</sup>
Garage 6	19,93m <sup>2</sup>
Garage 7	19,93m <sup>2</sup>
Garage 8	19,93m <sup>2</sup>
Garage 9	20,35m <sup>2</sup>
<b>GELUKVLOERS</b>	
INKOM	15,79m <sup>2</sup>
APP. 01	103,58m <sup>2</sup>
Terras	13,05m <sup>2</sup>
APP. 02	103,58m <sup>2</sup>
Terras	13,05m <sup>2</sup>
APP. 03	117,73m <sup>2</sup>
Terras	17,10m <sup>2</sup>
<b>1ste VERDIEPING</b>	
TRAPHALL	10,92m <sup>2</sup>
App. 1.1	92,68m <sup>2</sup>
Terras	23,52m <sup>2</sup>
App. 1.2	94,14m <sup>2</sup>
Terras	23,52m <sup>2</sup>
App. 1.3	82,84m <sup>2</sup>
Terras	36,00m <sup>2</sup>
<b>2de VERDIEPING</b>	
TRAPHALL	10,92m <sup>2</sup>
App. 2.1	125,90m <sup>2</sup>
Dakterras 2.1	11,03m <sup>2</sup>
App. 2.2	130,69m <sup>2</sup>
Dakterras 2.2	11,03m <sup>2</sup>
App. 2.3	65,49m <sup>2</sup>
Dakterras 2.3	7,41m <sup>2</sup>

**PROVINCIE OOST-VLAANDEREN**

**GEMEENTE 9450 HAALBERT (Denderhoutem)**  
 Borrekert 40  
 Kadaster sectie A 2 de Afdeling 861a, 861c

**Project**  
 BOUWEN VAN MEERGEZINSWONING EN GARAGES NA SLOPING  
 BESTAANDE BEBOUWING

**Aanvrager:**  
**BVBA DE SCHAMPELAIRE JOHAN**  
 Stokterveld 7  
 9420 ERPE-MERE  
 voor akkoord,

**Architect**  
**COIGNAU CHRIS**  
 Kapelstraat 26  
 9450 Haaltert  
 foon/fax 054/ 32 93 57

**De aannemer**  
 voor prijs/vormige uitvoering.

**Legende:**

- ligging
- inplanting
- Plan 1ste verdieping
- Plan 2de verdieping
- Plan 3de verdieping
- doorsnede
- terreindoorsnede
- Omgevingsplan
- Kadasterplan
- Profiel bestaande
- doorsnede

**Datum** BA 26.04.2017 **Dossier** 03.17 **PLAN** 2/5

**Wijziging datum**  
 Wijziging datum  
 Wijziging datum

2017-04-26 10:17