

Doorsnede B-B

1:50



Inplantingsplan versie 2

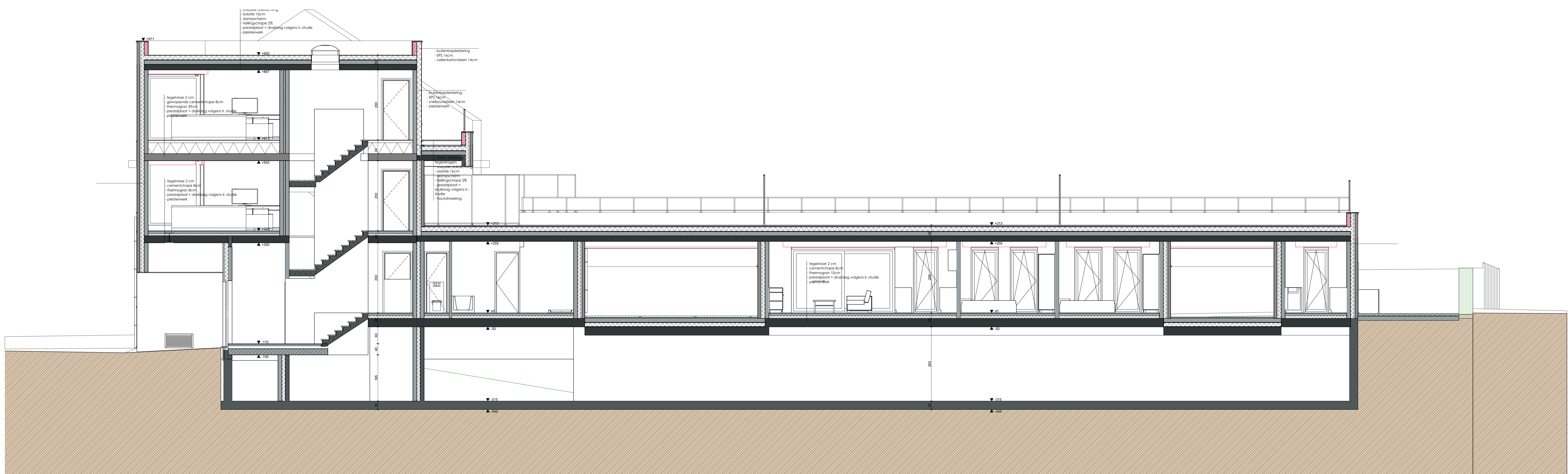
1:200

LEGENDE

- perceelsgrens
- o kolom staal
- dragende balk
- █ metselwerk
- ▨ isolatie
- ▨ gevelmetselwerk
- ▨ gevelbeplating aluminium
- ▨ gipskartonwand
- █ gewapend beton
- █ draagvloer + druklaag beton
- ▨ cellenbeton
- ▨ chape + afwerkingslaag
- ▨ soepele dakkleding
- ▨ ongeroerde draagkrachtige grond
- o rookmelder

LEGENDE INPLANTING

- perceelsgrens
- ▨ woning - te slopen
- ▨ bijgebouwen - te slopen
- ▨ bebouwing nieuw
- █ terras
- █ grasperk
- as van de weg



Doorsnede D-D

1:50

<b>provincie stad</b>	<b>Oost-Vlaanderen Erpe-Mere (Burst)</b>	
<b>ontwerp</b>	<b>Residentie Dorentveld appartement</b>	
<b>bouwplaats</b>	Dorent 59 9420 Erpe-Mere (Burst) 4de Afdeling/Burst, Sectie B, nrs 529D, 523X, 523Y, 523F en 524A	
<b>bouwhoer</b>	De Schampheleire Johan Stokterveld 7 9420 Erpe-Mere (Burst)	
blad nr.	<b>overzichtsplannen</b>	
<b>UV/9/C</b>	Legendes, Doorsnede B-B, Inplantingsplan versie 2, Doorsnede D-D	
doss. nr. <b>1812</b>	schaal 1:50, 1:200	datum 14/05/2019
<b>architect</b>	<b>DAT ARCHITECTEN BUREAU</b>	Info@datchitectenbureau.be architectenbureau De Clippel - 9420 Zottegem 9550 Herzele 09 340 04 34 033 40 84 93
handtekeningen	voor akkoord	de bouwhoer
de aanvrager	architectenbureau De Clippel -	vertegenwoordigd door
voor gelijktijdige uitvoering	Michiel vertegenwoordigd door Frank De Clippel - Ivan Michiels	
<b>bestandsnaam</b>	1812-190703-UV.pln	
<b>index</b>	<b>datum</b>	<b>wijziging</b>
B	14/06/19	wijzigingen volgens bouwvergunning en brandpreventieverlag
C	04/07/19	wijzigingen volgens studie v. & ontwerpvergadering 03/07/19