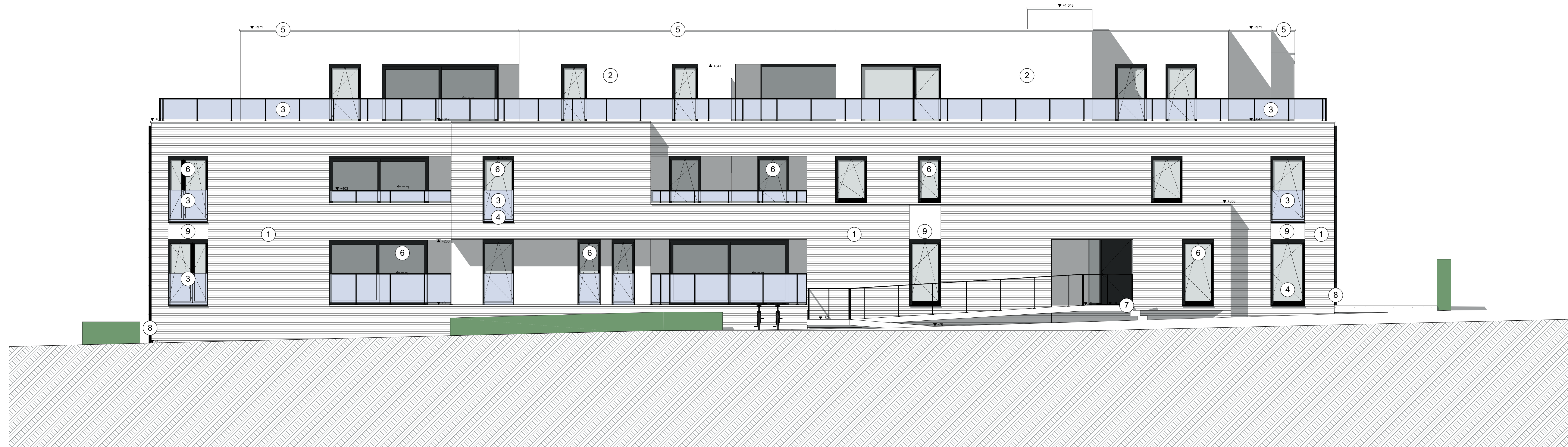


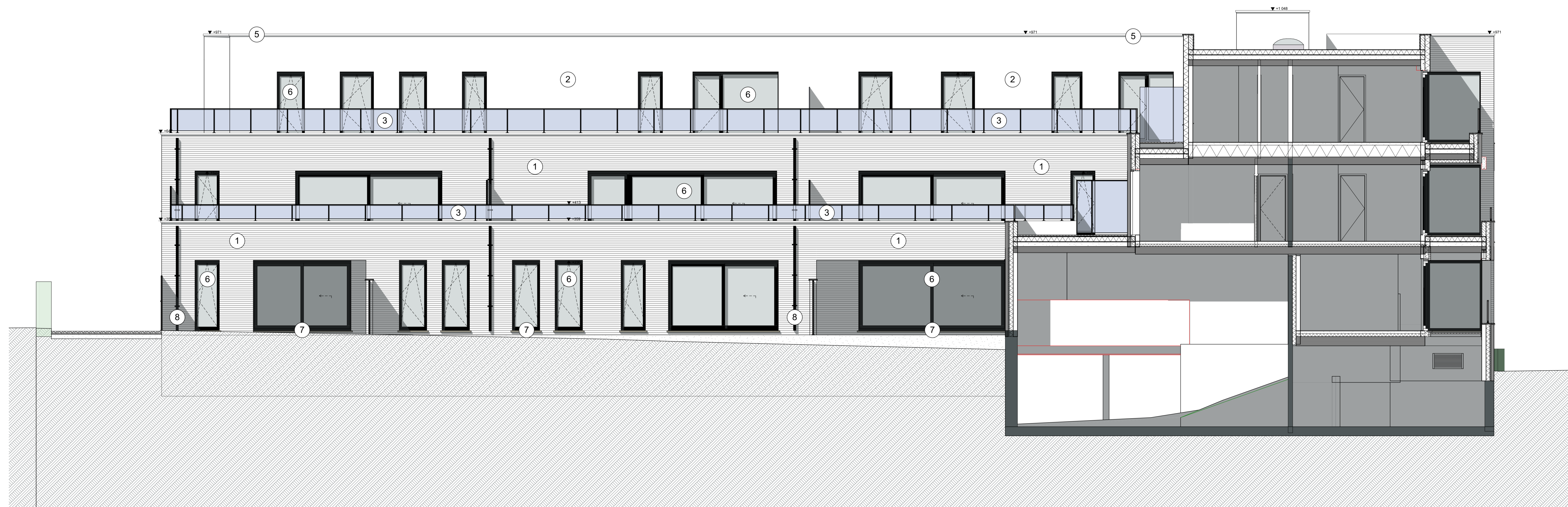
**MATERIAALLIJST**

- ① WIENERBERGER AGORA AGAATGRUIS
- ② CREPI
- ③ GLAZEN BORSTWERING
- ④ DORPELS IN ALUMINIUM
- ⑤ DAKRAND IN ALUMINIUM ZWART
- ⑥ BUITENSCHRIJNWERK IN ALUMINIUM ZWART
- ⑦ DORPELS IN ARDUIN
- ⑧ AFVOERPIJP IN ALUMINIUM ZWART
- ⑨ VLAK GEVELPANEEL IN ALU ZWART



Voorgevel

1:50



Achtergevel

1:50

<b>provincie</b>	Oost-Vlaanderen	
<b>stad</b>	Erpe-Mere (Burst)	
<b>ontwerp</b>	Residentie Dorentveld appartement	
<b>bouwplaats</b>	Dorent 59 9420 Erpe-Mere (Burst) 4de Afdeling/Burst, Sectie B, nrs 529D, 523X, 523Y, 523T en 524A	
<b>bouwhaar</b>	De Schampheleire Johan Stokterveld 7 9420 Erpe-Mere (Burst)	
blad nr.	<b>UV/6/B</b>	
<b>doss. nr.</b>	<b>1812</b>	schaal 1:50
<b>architect</b>	<b>DAT ARCHITECTEN BÜRO</b>	datum 14/05/2019
handtekeningen	voor akkoord	de bouwhaar
de aanvrager	architectenbureau De Clippel -	vertegenwoordigd door
voor gelijkvormige uitvoering	Michiel, vertegenwoordigd door Frank	De Clippel - Ivan Michiels
<b>bestandsnaam</b>	1812-190703-UV.pln	
<b>index</b>	<b>Datum</b>	<b>Wijziging</b>
B	14/06/19	wijzigingen volgens bouwvergunning en brandpreventieverslag